

BEI UNS KOMMT ALLES FRISCH AUF DEN TISCH!



LANDGASTHOF WINTER

HOTEL-RESTAURANT

Stift 3
3321 Ardagger Stift
www.landgasthof-winter.at

SUPPEN & VORSPEISEN

FRITTATENSUPPE (A,C,G,L) 3,70

BACKERBSENSUPPE (A,C,G,L) 3,70

TAGESSUPPE

Fragen Sie uns nach der tagesaktuellen Suppe

FLAMMKUCHEN KLASSISCH (A,C,G) 4,20

Sourcream | Speck | Zwiebeln

FLAMMKUCHEN VEGETARISCH (A,C,G) 4,20

Sourcream | Paprika | Zwiebeln | Tomate

HAUPTSPEISEN

WIENER SCHNITZEL VOM SCHWEIN (A,C,G,H) 15,10

Pommes oder Kartoffeln | kleiner gemischter Salat

CORDON BLEU VOM SCHWEIN (A,C,G,H) 17,80

Pommes oder Kartoffeln | kleiner gemischter Salat

SCHWEINS- ODER SURBRATEN (A,G,L) 15,10

Kartoffelknödel | Speck-Krautsalat

BACKHENDERL „STEIRISCHE ART“ (A,G,L) 16,10

Kartoffel-Mayonnaise-Salat | Preiselbeeren

ZWIEBELROSTBRATEN (A,G,L,M) 17,10

Nudeln | Rotkraut | Preiselbeeren

GEBRATENES ZANDERFILET (A,G,H) 16,70

Petersilkartoffeln | Gemüse

GEBACKENER EMMENTALER (A,C,G,H) 11,50

kleiner gemischter Salat | Preiselbeeren

2 STÜCK SCHINKEN-KÄSE-TOAST (A,G,H) 7,40

TAGESEMPFEHLUNG

Fragen Sie uns nach der Empfehlung des Küchenchefs

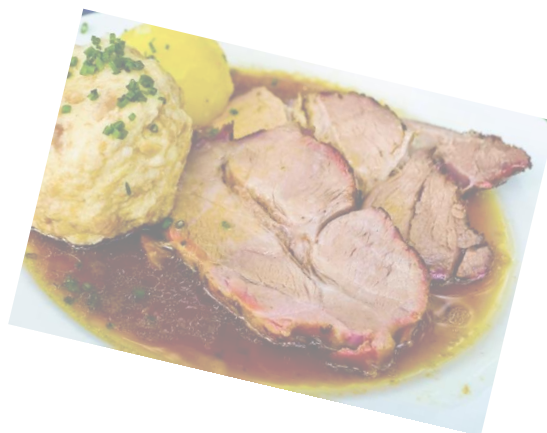
SALATE

GEMISCHTER SALAT (C,G,M) 3,70

BACKHENDERL-SALAT (A,C,H,L) 9,50

Pan. Hühnerstreifen | Blattsalat | Kürbiskern dressing

1 STÜCK GEBÄCK (A,C,G,N) 1,50



Um Ihnen die Auswahl der Speisen zu erleichtern, haben wir unsere Gerichte in der Karte mit den beinhaltenen Allergenen gekennzeichnet.

A...Gluten, B...Krebstiere, C...Ei, D...Fisch, E...Erdnuss, F...Soja, G...Milch, H...Nüsse, L...Sellerie, M...Senf, N...Sesam, O...Sulfite, P...Lupinen, R...Weichtiere

BURGER

inkl. 1 Beilage und 1 Dip Sauce



DER „CLASSIC“ BURGER (A,C,D,G) 16,20

Brioche | BBQ-Sauce | Salat | 150g Angus Patty
Salatgurke | Tomate | Zwiebel | Gouda

DER „AUSPUFF“ BURGER (A,C,D,G) 16,20

Brioche | BBQ-Sauce | Röstzwiebeln
Salat | 150g Angus Patty | Gouda | Speck

DER „LORD BACON“ BURGER (A,C,F,G) 16,70

Brioche | BBQ-Sauce | Salat | 150g Angus Patty
Tomate | Zwiebel | Gouda | Speckjam

DER „WERKSTATT“ BURGER (A,C,F,G) 16,70

Brioche | BBQ-Sauce | Salat | 150g Angus Patty
Cheddar | Portweinzwiebeln

Alle unsere Burger sind auch als CHICKEN oder
VEGETARISCH erhältlich!

NACHSPEISEN

KAISERSCHMARRN (A,C,G) 7,90

Zwetschkenröster oder Apfelmus

MARMELADEPALATSCHINKEN (A,C,G) 5,80

Fragen Sie uns nach der Auswahl
an hausgemachten Marmeladen

EISPALATSCHINKEN (A,C,G) 7,20

MOHR IM HEMD (A,C,G) 4,70

mit Schokosauce und Schlagobers
mit Vanilleeis +1,20



BEILAGEN

POMMES FRITES
SÜSSKARTOFFELPOMMES
RÖSTI

ALS PORTION 5,50

DIPSAUCEN

BBQ-SAUCE
KETCHUP
MAYONNAISE
COCKTAIL-SAUCE
PAPRIKA-RELISH
MANGO-RELISH

EXTRA-SAUCE 0,70



EIS

EISKAFFEE (A,C,F,G,H) 5,60

Kaffee | Vanilleeis | Schlagobers

EISSCHOKOLADE (A,C,F,G,H) 5,60

Kalter Kakao | Vanilleeis | Schlagobers

HEISSE LIEBE (A,C,F,G,H) 6,10

heiße Beeren | Vanilleeis | Schlagobers

1 KUGEL EIS (A,C,F,G,H) 2,00

Vanilleeis, Erdbeereis, Schokoladeneis oder
Himbeersorbet

je weitere Kugel +2,00

mit Schokosauce +0,70

mit Schlagobers +0,70

Um Ihnen die Auswahl der Speisen zu erleichtern, haben wir unsere Gerichte in der Karte mit den beinhaltenden Allergenen gekennzeichnet.

A...Gluten, B...Krebstiere, C...Ei, D...Fisch, E...Erdnuss, F...Soja, G...Milch, H...Nüsse, L...Sellerie, M...Senf, N...Sesam, O...Sulfite, P...Lupinen, R...Weichtiere

UNSERE SÄFTE

REGIONALE SÄFTE VON DER FAMILIE SEPPELBAUER

APFELSAFT 0,3L 3,60

BIRNENSAFT 0,3L 3,60

APFEL-WEICHSEL-SAFT 0,3L 3,60

APFEL-JOHANNISBEER-SAFT 0,3L 3,60

APFEL-MARILLEN-SAFT 0,3L 3,60

MULTIVITAMIN-SAFT 0,3L 3,60

GESPRITZT MIT LEITUNG

0,3L 3,30 | 0,5L 4,10

GESPRITZT MIT SODA

0,3L 3,50 | 0,5L 4,30

UNSERE JUGENDGETRÄNKE

GESPRITZT MIT WASSER ODER SODA

HIMBEERE, HOLUNDER ODER RIBISEL

GESPRITZT 0,5L 2,50

UNSERE LIMONADEN

COCA-COLA 0,3L 3,20 | 0,5L 4,30

COCA-COLA ZERO 0,3L 3,20 | 0,5L 4,30

FANTA 0,3L 3,20 | 0,5L 4,30

ALMDUDLER 0,3L 3,20 | 0,5L 4,30

GESPRITZT MIT SODA

0,5L 4,10

Um Ihnen die Auswahl der Speisen zu erleichtern, haben wir unsere Gerichte in der Karte mit den beinhaltenden Allergenen gekennzeichnet.

A...Gluten, B...Krebstiere, C...Ei, D...Fisch, E...Erdnuss, F...Soja, G...Milch, H...Nüsse, L...Sellerie, M...Senf, N...Sesam, O...Sulfite, P...Lupinen, R...Weichtiere

UNSER MINERALWASSER

GASTEINER

MINERALWASSER 0,33L 2,90

MINERALWASSER 0,75L 4,90

SODA 0,3L 1,70 | 0,5L 2,90

SODA ZITRONE 0,3L 2,70 | 0,5L 3,50

GEKÜHLTES ARDAGGER LEITUNGSWASSER 1L 1,50

UNSER BIER

DIVERSE SORTEN

0,3L 3,60 | 0,5L 4,10

ALKOHOLFREI

0,3L 3,60 | 0,5L 4,10

RADLER MIT ALMDUDLER 0,3L 3,60 | 0,5L 4,10

RADLER MIT SODA 0,3L 3,60 | 0,5L 4,10

WEIZENBIER

HEFEWEISSBIER ALKOHOLFREI 0,5L 4,30

HEFEWEISSBIER HELL 0,5L 4,30

HEFEWEISSBIER DUNKEL 0,5L 4,30

Um Ihnen die Auswahl der Speisen zu erleichtern, haben wir unsere Gerichte in der Karte mit den beinhaltenden Allergenen gekennzeichnet.

A...Gluten, B...Krebstiere, C...Ei, D...Fisch, E...Erdnuss, F...Soja, G...Milch, H...Nüsse, L...Sellerie, M...Senf, N...Sesam, O...Sulfite, P...Lupinen, R...Weichtiere

UNSER WEIN IM OFFENAUSSCHANK

GSPRITZTER

WEISS ODER ROT 1/8L 2,90

SOMMERSPRITZER WEISS ODER ROT 1/4L 2,90 | 1/2L 4,20

WEISSWEIN

GRÜNER VELTLINER 1/8L 3,10

Jetzelsdorf | Christoph Bauer

GEMISCHTER SCHATZ 1/8L 3,90

Jetzelsdorf | Christoph Bauer

RIESLING 1/8L 3,50

Kirchberg am Wagram | Daschütz

GELBER MUSKATELLER 1/8L 4,10

Kirchberg am Wagram | Daschütz

ROTWEIN

ZWEIGELT 1/8L 3,10

Kirchberg am Wagram | Daschütz

BLAUER PORTUGIESER 1/8L 3,90

Jetzelsdorf | Christoph Bauer

KLEINER SCHATZ (CUVÉE) 1/8L 3,90

Jetzelsdorf | Christoph Bauer

UNSER MOST

REGIONALER MOST VON DER FAMILIE SEPPELBAUER

SPECKBIRN-MOST 1/8L 2,50 | 1/4L 4,00

APFEL-BIRNEN-MOST 1/8L 2,50 | 1/4L 4,00

MOST GESPRITZT MIT SODA 1/4L 2,50 | 1/2L 4,80

Um Ihnen die Auswahl der Speisen zu erleichtern, haben wir unsere Gerichte in der Karte mit den beinhaltenden Allergenen gekennzeichnet.

A...Gluten, B...Krebstiere, C...Ei, D...Fisch, E...Erdnuss, F...Soja, G...Milch, H...Nüsse, L...Sellerie, M...Senf, N...Sesam, O...Sulfite, P...Lupinen, R...Weichtiere

UNSERE HEISSGETRÄNKE

KAFFEESPEZIALITÄTEN

ESPRESSO 2,80

GROSSER BRAUNER 4,10

VERLÄNGERTER 3,60

CAPPUCCINO 4,10

LATTE MACCHIATO 4,10

HEISSE SCHOKOLADE 3,70

+ SCHLAGOBERS 0,70

+ 2CL RUM 2,00

TEE

KRÄUTERTEE 3,40

KAMILLENTÉE 3,40

FRÜCHTETEE 3,40

PFEFFERMINZTEE 3,40

SCHWARZTEE 3,40

GRÜNTEE 3,40

GEWÜRZTEE 3,40

+ MILCH 0,50

+ 2CL RUM 2,00

+ ZITRONE 0,50

+ HONIG 0,50

Um Ihnen die Auswahl der Speisen zu erleichtern, haben wir unsere Gerichte in der Karte mit den beinhaltenden Allergenen gekennzeichnet.

A...Gluten, B...Krebstiere, C...Ei, D...Fisch, E...Erdnuss, F...Soja, G...Milch, H...Nüsse, L...Sellerie, M...Senf, N...Sesam, O...Sulfite, P...Lupinen, R...Weichtiere

UNSERE COCKTAILS & SPRITZER

REGIONALER FRIZZANTE VON DER FAMILIE SEPPELBAUER

BIRNEN-FRIZZANTE 1/8L 5,20 | 0,75L 29,80

SPRITZER

HUGO 4,30

Minze | Holunderblütensirup | Weißwein | Soda

MARILLEN-SPRITZER 4,30

Marillensirup | Weißwein | Soda

RIBISEL-SPRITZER 4,30

Ribiselsirup | Weißwein | Soda

ALLE SPRITZER OBEN SIND AUCH OHNE ALKOHOL ERHÄLTlich!

APEROL SPRITZ 5,20

Orange | Aperol | Weißwein | Soda

KAISER-SPRITZER ROT 4,30

Holundersirup | Rotwein | Soda

KAISER-SPRITZER WEISS 4,30

Holundersirup | Weißwein | Soda

COCKTAILS & LONGDRINKS

CAMPARI SODA ODER ORANGE 4,30

GIN TONIC 4,30

Um Ihnen die Auswahl der Speisen zu erleichtern, haben wir unsere Gerichte in der Karte mit den beinhaltenen Allergenen gekennzeichnet.

A...Gluten, B...Krebstiere, C...Ei, D...Fisch, E...Erdnuss, F...Soja, G...Milch, H...Nüsse, L...Sellerie, M...Senf, N...Sesam, O...Sulfite, P...Lupinen, R...Weichtiere

UNSERE SPIRITUOSEN

BRÄNDE VON DER FAMILIE SEPPELBAUER

- ROTE WILLIAMS 2CL 5,40
- WILLIAMS 2CL 5,40
- APFEL 2CL 5,40
- WEICHSEL 2CL 5,40
- MARILLEN 2CL 5,40
- KAROTTE 2CL 5,40
- KRICHERL 2CL 5,40
- QUITTE 2CL 5,40
- OBSTLER 2CL 5,40
- HIMBEER 2CL 5,40
- GURKENGEST 2CL 5,40

LIKÖRE VON DER FAMILIE SEPPELBAUER

- KIRSCH-CHILI 2CL 5,40
- DIRNDL 2CL 5,40

BRÄNDE VON DER FAMILIE HAUER

- ZIGARENBRAND 2CL 5,40
- HOLUNDER 2CL 5,40

LIKÖRE VON DER FAMILIE HAUER

- HEDIELBEER-INGWER 2CL 5,40

Um Ihnen die Auswahl der Speisen zu erleichtern, haben wir unsere Gerichte in der Karte mit den beinhaltenden Allergenen gekennzeichnet.

A...Gluten, B...Krebstiere, C...Ei, D...Fisch, E...Erdnuss, F...Soja, G...Milch, H...Nüsse, L...Sellerie, M...Senf, N...Sesam, O...Sulfite, P...Lupinen, R...Weichtiere

UNSERE FLASCHENWEINE

WEISSWEIN

GRÜNER VELTLINER (2022) 0,75L 29,80

Jetzelsdorf | Christoph Bauer

GEMISCHTER SCHATZ (2022) 0,75L 23,40

Jetzelsdorf | Christoph Bauer

WELSCHRIESLING (2021) 0,75L 23,40

Jetzelsdorf | Christoph Bauer

GELBER MUSKATELLER(2019) 0,75L 24,60

Kirchberg am Wagram | Daschütz

SAUVIGNON BLANC (2016) 0,75L 29,00

Hartberg | Schirnhofer

NEUBURGER (2015) 0,75L 29,00

Herzogenburg | Stiftsweingut Herzogenburg

ROTWEIN

ZWEIGELT 0,75L 23,40

Kirchberg am Wagram | Daschütz

BLAUER PORTUGIESER 0,75L 27,90

Jetzelsdorf | Christoph Bauer

KLEINER SCHATZ 0,75L 27,90

Jetzelsdorf | Christoph Bauer

SALZBERG (MERLOT & BLAUFRÄNKISCH 2012) 0,75L 95,00

Neusiedlersee | Gernot Heinrich

Um Ihnen die Auswahl der Speisen zu erleichtern, haben wir unsere Gerichte in der Karte mit den beinhaltenden Allergenen gekennzeichnet.

A...Gluten, B...Krebstiere, C...Ei, D...Fisch, E...Erdnuss, F...Soja, G...Milch, H...Nüsse, L...Sellerie, M...Senf, N...Sesam, O...Sulfite, P...Lupinen, R...Weichtiere